



**CORSO PRATICO
DI CHIRURGIA AVANZATA.
DISSEZIONE ANATOMICA
DELLA BOCCA.
IMPLANTOLOGIA
MINIMAMENTE INVASIVA.
CONTINUING EDUCATION.**

**PIEZOCHIRURGIA.
SINUSOSCOPIA.**

Prof. Alain **CARLIER**

Dott. Luigi **GRIVET BRANCOT** Prof. a.c.

10 - 11 - 12 Maggio 2012
Institute d'Anatomie Liège



CORSO NON SPONSORIZZATO

Si invitano i colleghi a programmare, per la settimana successiva al corso, gli interventi citati nel programma al fine di mantenere le specificità acquisite.



Il corso é strutturato per preparare un numero definito di partecipanti. Ogni partecipante sarà seguito da tutors di provata esperienza addestrati all'insegnamento.



I tutors si avvicenderanno tra le coppie dei corsisti per parteciparli delle loro conoscenze.

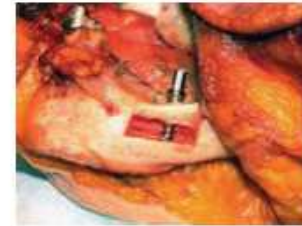
Gli impianti ed i materiali chirurgici verranno forniti. I corsisti dovranno dotarsi dello strumentario necessario all'esecuzione degli interventi elencati nel programma.

OBIETTIVI DEL CORSO

Il corso prepara i partecipanti all'esecuzione degli interventi elencati nel programma su preparati freschi, dopo averli addestrati mediante rappresentazioni schematiche fotografiche e filmati realizzati



durante le giornate del corso. La dissezione anatomica mette in evidenza sul preparato fresco le limitanti e le strutture di interesse odontoiatrico ambulatoriale. Esaurito il programma, i tutors sono disponibili per ogni chiarimento in relazione alle specifiche conoscenze. Il corso è



stato modulato in relazione alle osservazioni dei partecipanti ai corsi precedenti, ed aggiornato ad ogni sessione mediante l'applicazione pratica delle tecniche chirurgiche pubblicate nei sei mesi precedenti.